

# OPTONICA

## Bedienungsanleitung RGBW COB Streifen

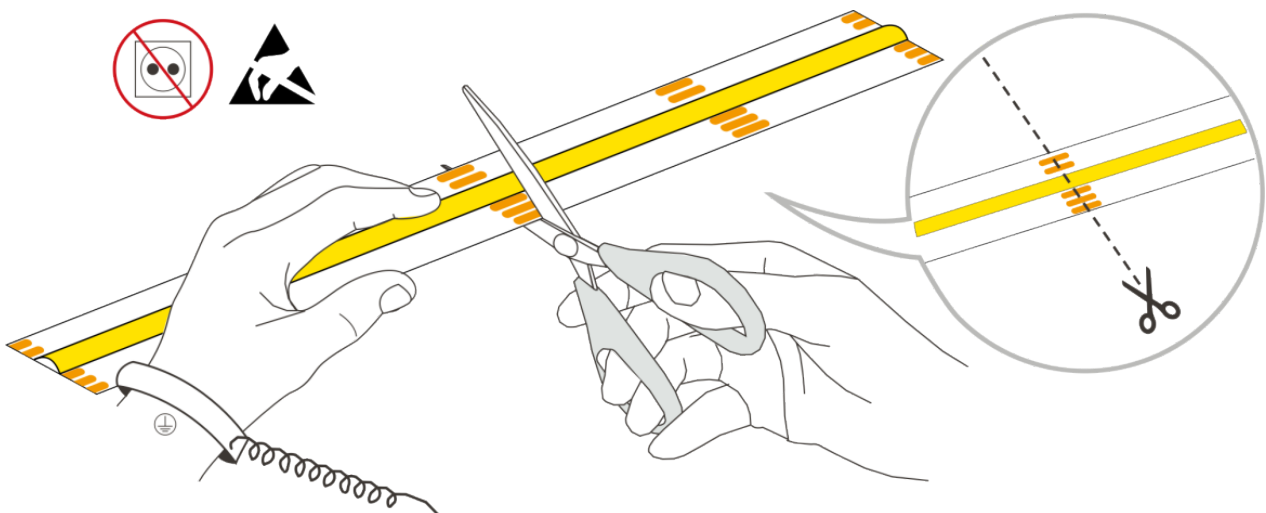
### Prüfpunkte:

1. Bitte überprüfen Sie das Produkt sorgfältig vor der Installation.
2. Vergewissern Sie sich vor der Verkabelung und Installation, dass der Strom abgeschaltet ist.

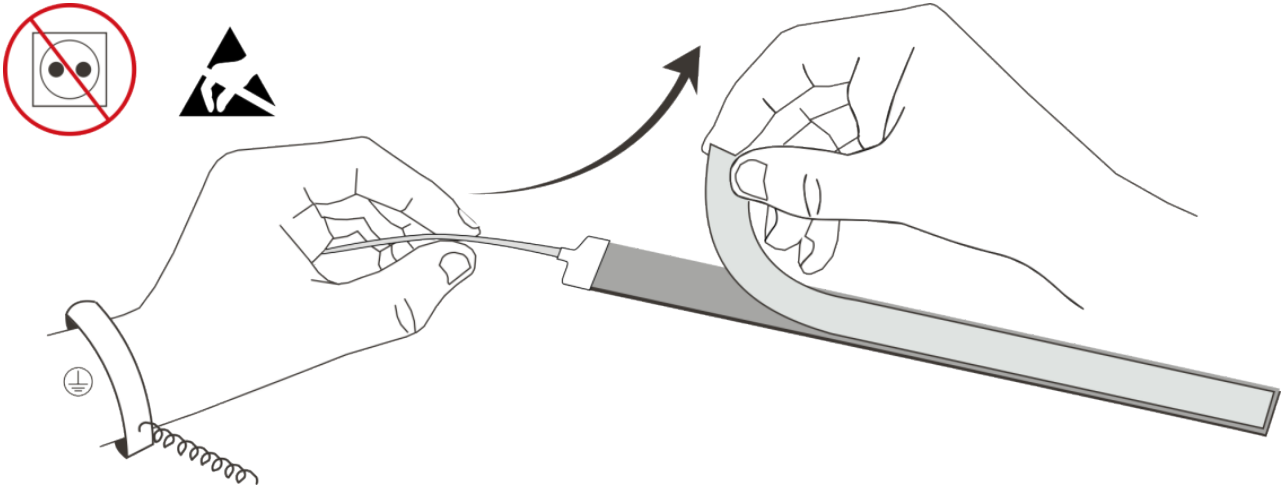
### Tipps zur Auswahl des Netzteils:

1. Bitte beachten Sie, dass die Gesamtleistung der LED-Streifen die Leistung des Netzteiles nur bis zu maximal 70-80% auslasten darf.
2. Alle in dieser Bedienungsanleitung erwähnten Gleichstromnetzteile haben nur eine Klemme an der Ausgangsseite. Sie können daher nur für einen einzelnen LED-Streifen, oder einen in Reihe geschalteten LED-Streifen verwendet werden.
3. Um die Gleichmäßigkeit der Beleuchtung zu gewährleisten, schließen Sie bitte nicht mehr als 5 Meter des LED-Streifens am Stück an.
4. Sollten mehrere LED-Streifen verwendet werden, schließen Sie diese bitte parallel an ein Netzteil mit mehreren Ausgangsanschlüssen an, um einen Spannungsabfall zu vermeiden.

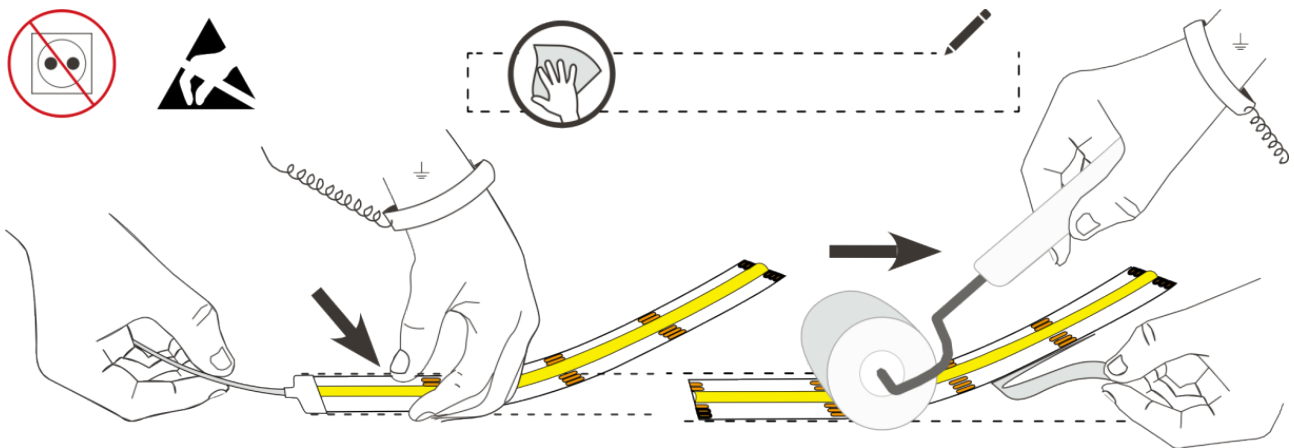
### INSTALLATION



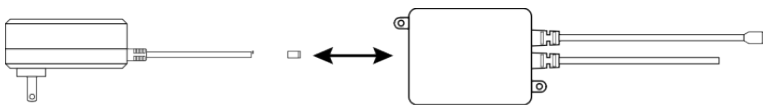
Berechnen Sie die benötigte Länge und schneiden Sie ggf. die überschüssige Länge entlang der Schnittmarkierung ab.



Ziehen Sie das Trennpapier des Klebebandes Schritt für Schritt ab. Es ist nicht empfohlen das gesamte Trennpapier auf einmal ab zu ziehen, da der Streifen sich dadurch verkleben kann.



Säubern Sie zuerst die Oberfläche auf die der Streifen aufgeklebt werden soll. Üben Sie leichten Druck auf den Streifen aus, während er auf der Oberfläche befestigt wird.



Schließen Sie den LED-Streifen an den Controller und die Stromversorgung an.