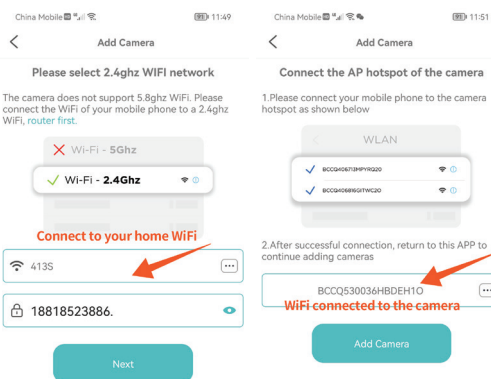


РЪКОВОДСТВО ЗА УПОТРЕБА

Wi-Fi Интелигентна Камера



JXLCAM
app



Свържете се с WiFi и въведете паролата. Натиснете на бутона "Напред" / "Next"

Свържете се с WiFi камерата. Натиснете на бутона "Добавете камера" / "Add Camera"

Инсталиране на приложението

Използвайте мобилния си телефон, за да сканирате следния QR код, изберете версията на IOS или Android според мобилния телефон.



Име на ПРИЛОЖЕНИЕТО: JXLCAM.

Включване на устройството

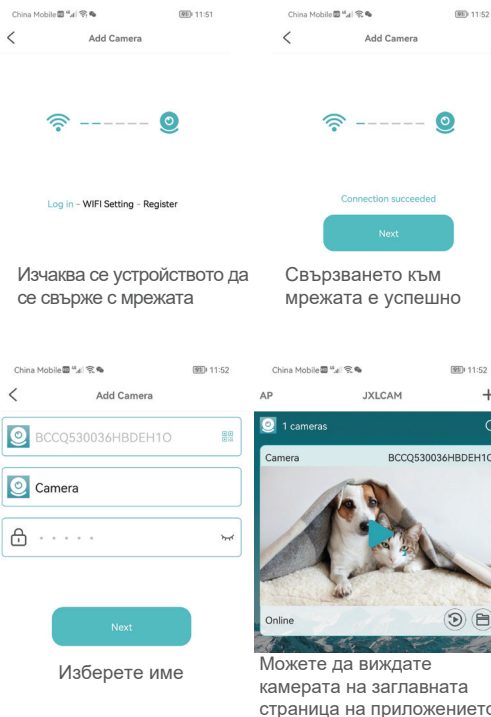
Червеният светлинен индикатор е винаги включен. Когато мрежовата настройка е успешна, червеният светлинен индикатор ще премигне веднъж.

Опция 1: Локален режим

Когато няма WiFi в средата, можете да използвате AP режим за свързване. Ефективното разстояние на този режим е по-малко от 10 м, което може да реализира локализиран мониторинг и гледане.

Забележка:

1) Всяко устройство има уникално WiFi име (ID на устройството) иформатът е унифициран като "BCCQ...";



Изчаква се устройството да се свърже с мрежата

Свързването към мрежата е успешно

Изберете име

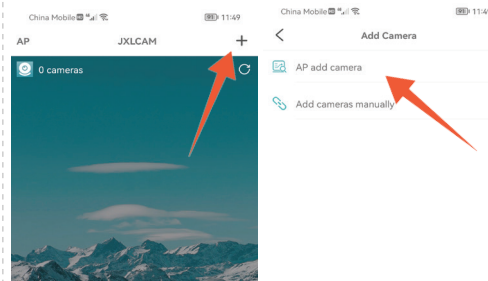
Можете да виждате камерата на заглавната страница на приложението

2) В локален режим, въртенето на обектива на дистанционното управление не се поддържа. Ако искате да снимате и съхранявате видео, моля, инсталирайте карта с памет.

Опция 2: Дистанционен режим

Ако искате да използвате пълните функции на устройството и да реализирате отдалечено наблюдение, трябва да настроите отдалечения режим.

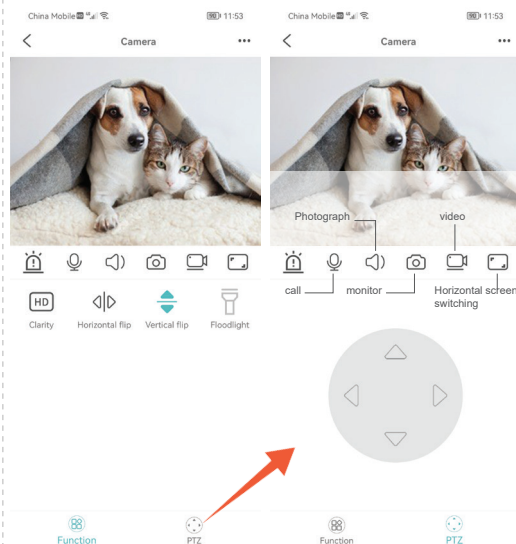
1. Уверете се, че има наличен WiFi сигнал близо до устройството. При включване на устройството за наблюдение, червеният светлинен индикатор мига и устройството влиза в състояние за свързване.
3. Свържете мобилния телефон към WiFi в околната среда, отворете софтуера JXLCAM и следвайте стъпките по-долу:



Натиснете "+"

Изберете "AP Add"

Щракнете върху страницата за визуализация, за да отворите интерфейса за наблюдение.

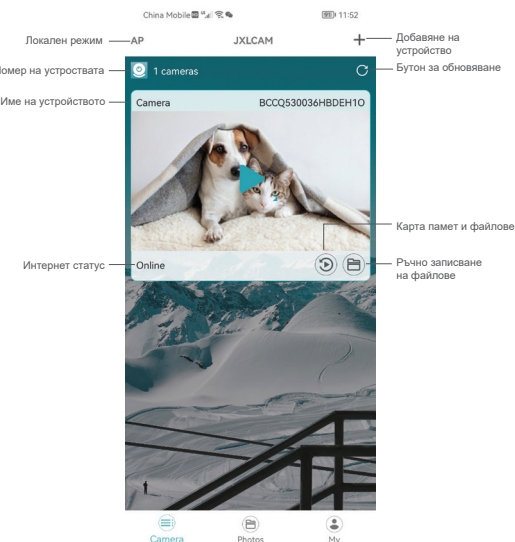


щракнете върху иконата за обновяване в горния десен ъгъл, за да обновите.
3. Името и паролата на устройството могат да бъдат променени. Първоначална парола на устройство е: admin

Параметри

Проект	Параметри
Приложение	JXLCAM
Видео формат	AVI
Видео записване	M-JPEG
Видео резолюция	HD
Честота на видео	30 frames
Софтуер за възпроизвеждане	Основен
Формат на снимка	JPG
Напрежение	Макс 250v AC
Съхранение	До 128Gb
Операционна система	Android/IOS

Забележка: PTZ функцията не е приложима за всички продукти.



Карта за съхранение

1. Ако искате да съхранявате видео съдържание, трябва да инсталирате карта памет. Моля, не забравяйте да инсталирате карта с памет, когато устройството е изключено. Устройството поддържа памет карта с максимален капацитет 128G.
2. Когато картата памет е инсталирана, устройството автоматично ще започне да записва, и видеото ще бъде автоматично пакетирено в секции. Когато капацитетът на картата памет е недостатъчен, най-старото видеото ще бъде изтрито автоматично и видеото ще бъде записан в цикъл; видео файловете на картата памет ще бъдат автоматично записани по час, дата, месец и година.

Забележка:

- 1) При проблем с картата памет, моля проверете нейното състояние. При установен проблем, извадете картата памет, форматирайте я и след това я инсталирайте отново
- 2) Спецификацията на картата памет трябва да е над стандарта C4

Бележки/Важно

1. Когато устройството не успее да се свърже с мрежата, проверете дали рутерът и паролата за wifi са правилно конфигурирани (устройството не поддържа 5G мрежа).
2. Когато началната страница на софтуера покаже, че устройството е офлайн, можете да проверите дали захранването е нормално и