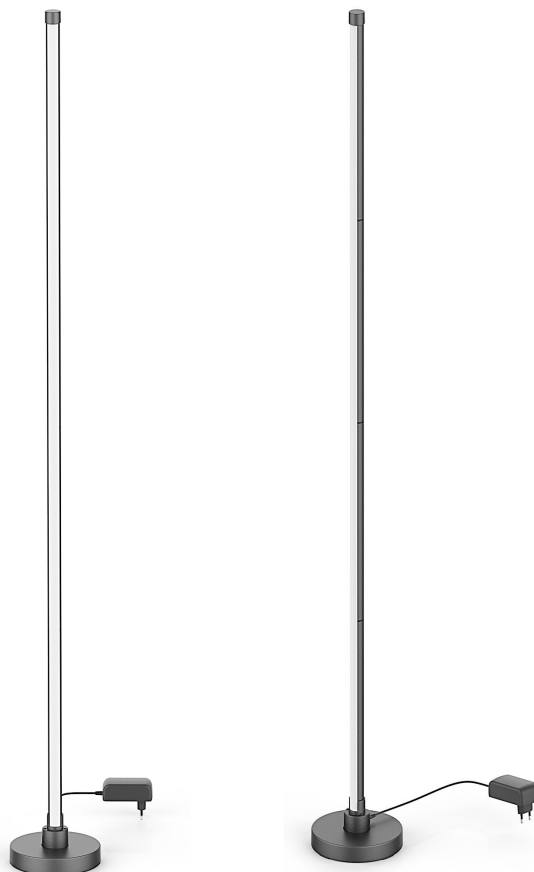


ОРТОНИСА

Ръководство за употреба Подова лампа



Характеристики

- Лесен за монтаж
- Дистанционно
- Множество промени в цвета
- Множество промени в режима
- Висока ефективност, енергоспестяване и опазване на околната среда

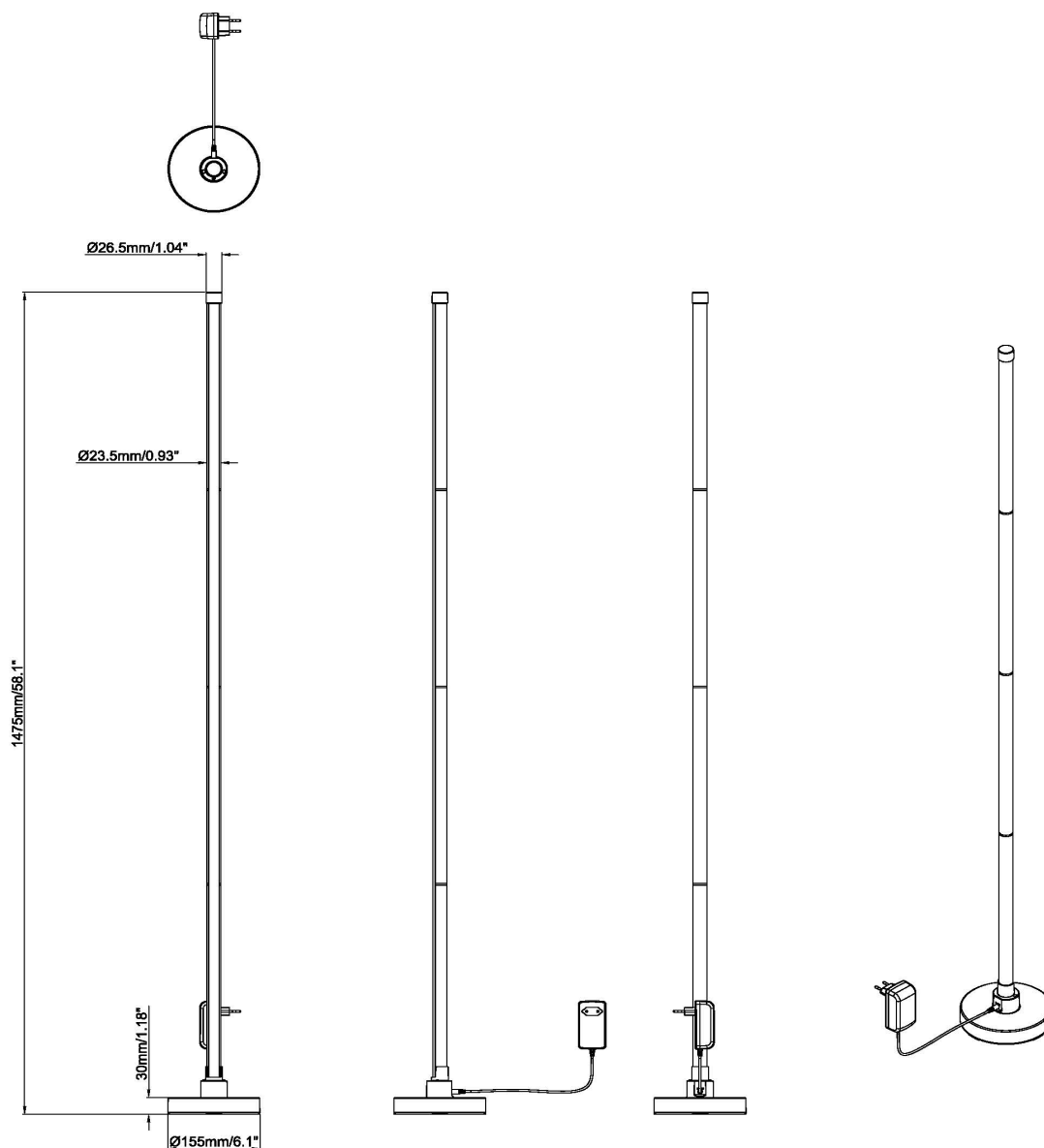
Инструкции за употреба

- Прочетете внимателно ръководството за употреба, за да сглобите лампата, след това тествайте;
- Дистанционното управление може да управлява различни статични промени на RGB цвета;
- Режимът на студена светлина и яркостта могат да се регулират независимо от дистанционното управление;
- Динамичната промяна на цвета на околната светлина може да се регулира;

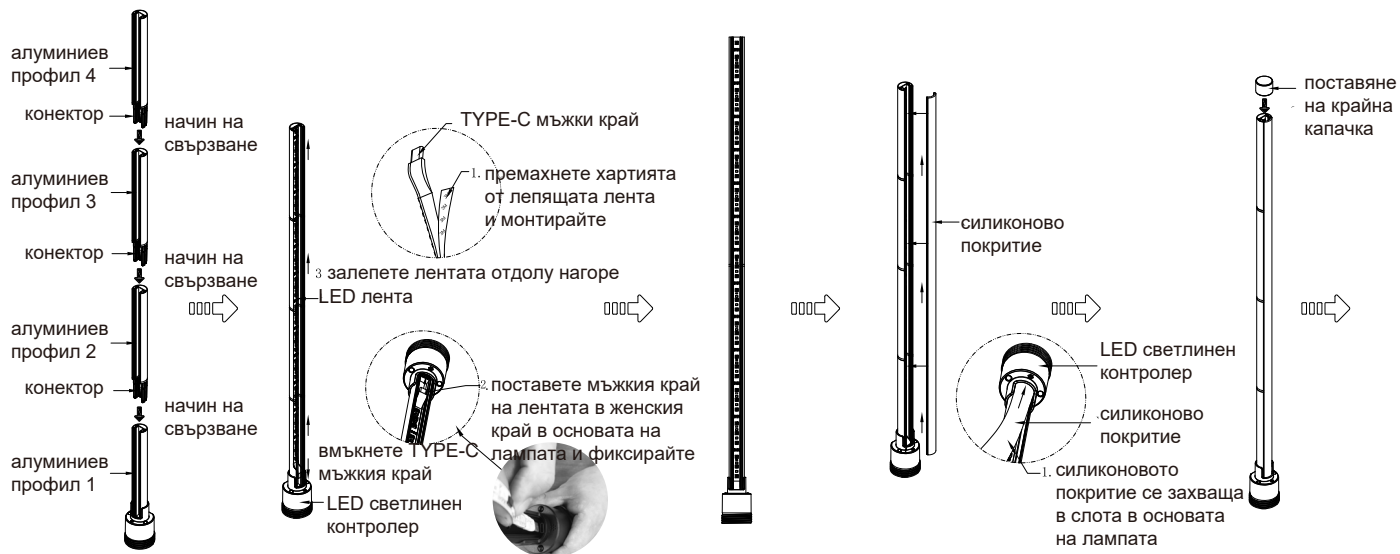
Характеристики

SKU	238
Размери на продукта	23.5*1462mm
Мощност (W)	17W
Волтаж (V)	DC 12V 1.5A
LED Тип	5050 RGB
LED	5050 RGB
Цветова температура	RGB+3000K
CRI	>80Ra
Лумени	400lm
Материал	AL+ABS+Силикон
Температура	-20°C+40°C
Работна температура	-20°C+40°C

Размер на продукта



Инструкции за монтаж



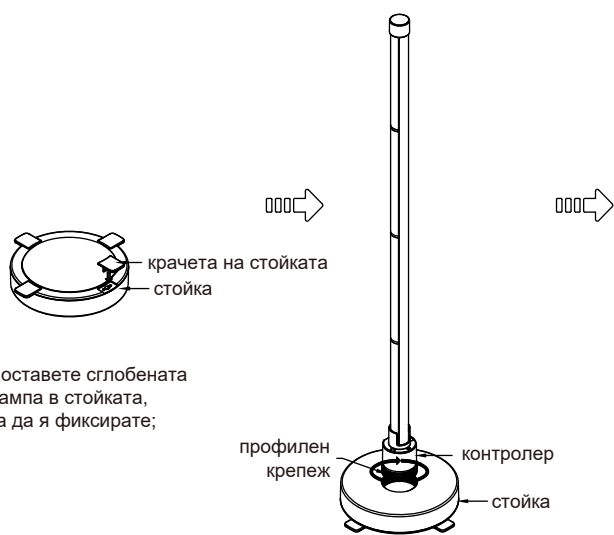
① Фиксирайте алуминиевият профил с конектора;

② Премахнете хартията от лепящата лента, поставете мъжкия край на лентата в женския край в основата на лампата, залепете цялата лента отдолу нагоре и фиксирайте;

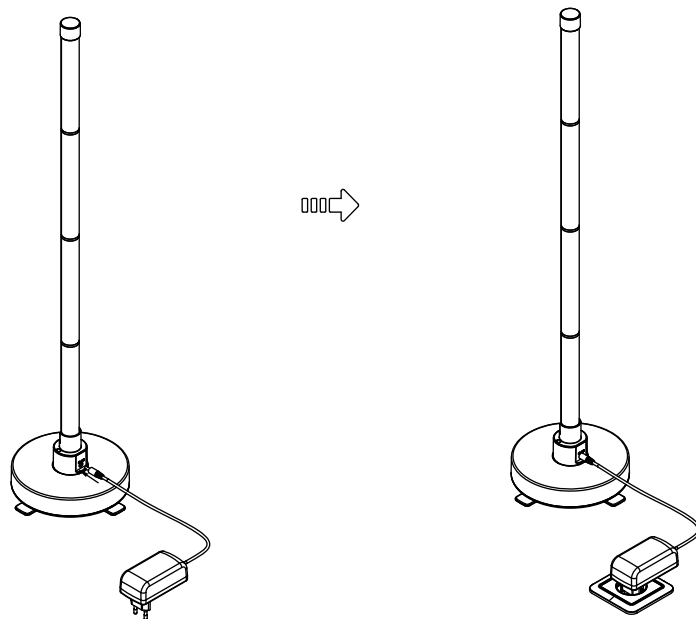
③ Поставете силиконовото покритие в слота в алуминиевият профил, фиксирайте в основата на лампата и монтирайте отдолу нагоре;

④ Поставете крайната капачка;

⑤ Поставете сглобената лампа в стойката, за да я фиксирайте;



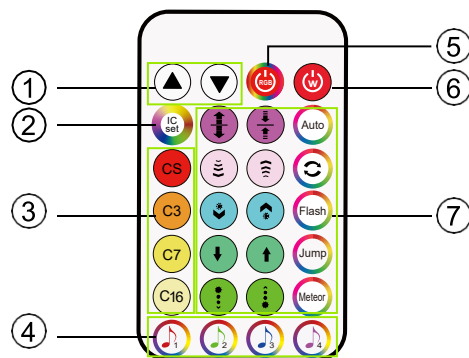
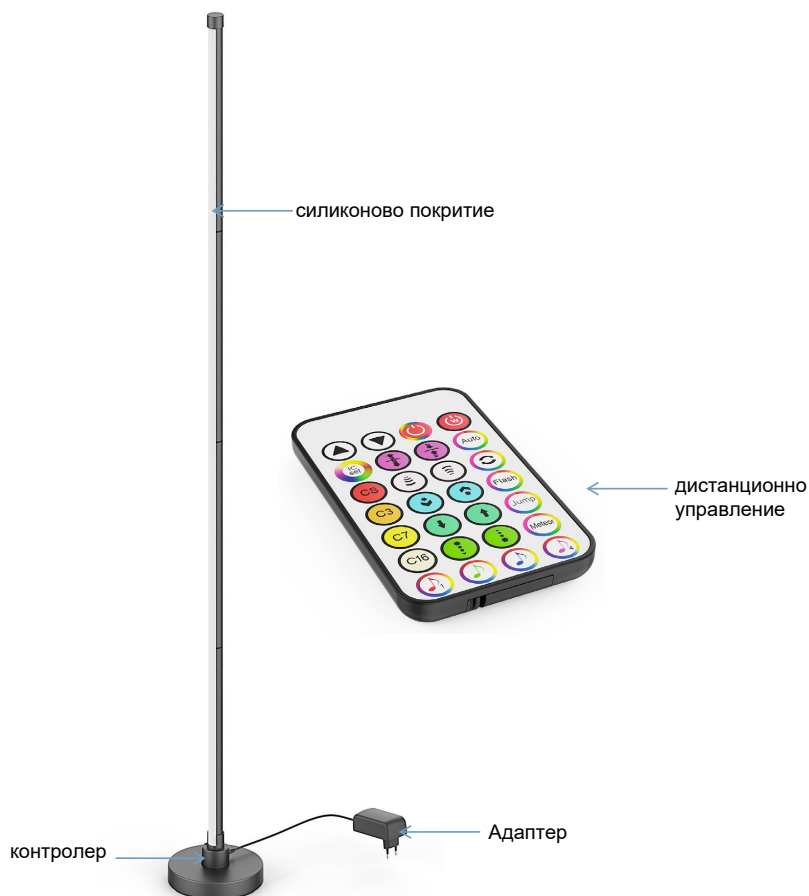
⑥ Завийте основата на лампата в резбата на стойката.



⑦ Свържете адаптера с контролера;

⑧ Включване за тест;

Диаграма за представяне на функциите



1. Увеличаване и намаляване на яркостта в режим на RGB статична или бяла светлина. Увеличаване и намаляване на скоростта в RGB динамичен режим.
2. IC set бутон, за определяне на участък на светене
3. RGB статичен цвят
4. Музикален режим
5. RGB режим
6. Бяла светлина
7. RGB фантомен режим

ВАЖНО

1. Избягвайте инсталирането над обекти с източници на силна топлина, директна слънчева светлина и места със значителни температурни промени;
2. Моля, не гледайте директно към LED светлините за дълго време, това може да доведе до дискомфорт и раздразнение на очите;
3. Избягвайте излагането на продукта на открито, директен дъжд и не потапяйте продукта във вода, в противен случай може да се получи късо съединение или да се повреди;
4. Не удряйте продукта с груби и остри предмети, за да не повлияете на функцията и външен вид;
5. Чрез "IC set" бутона, определяте кои участъци от лампата ще светят;