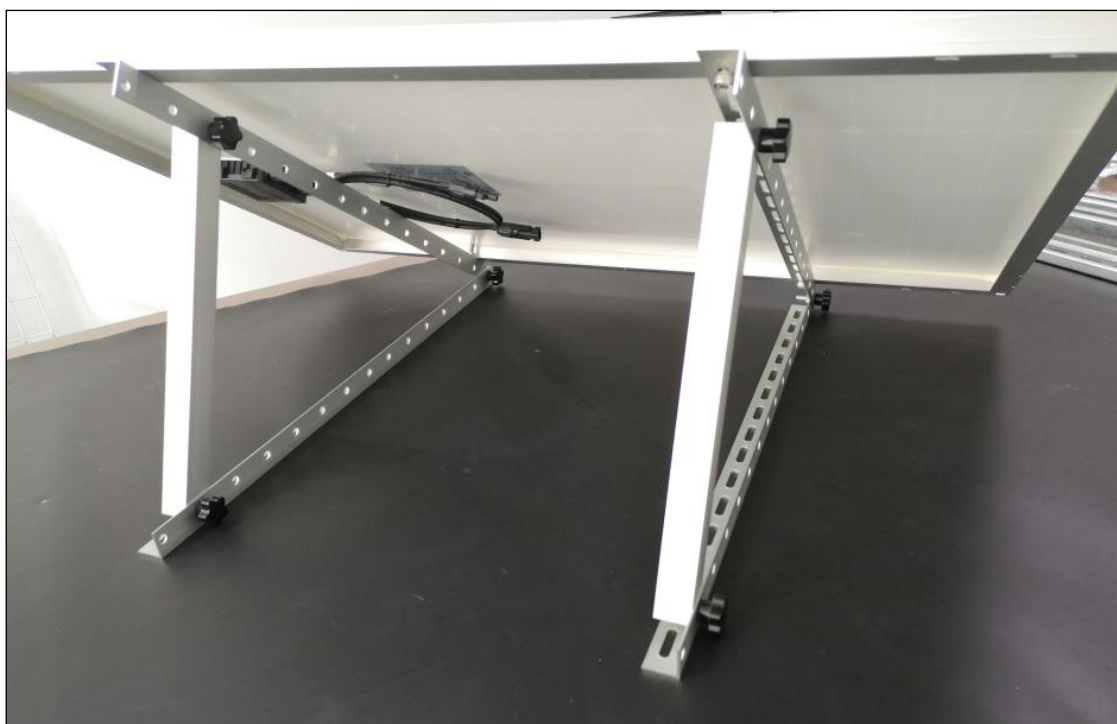
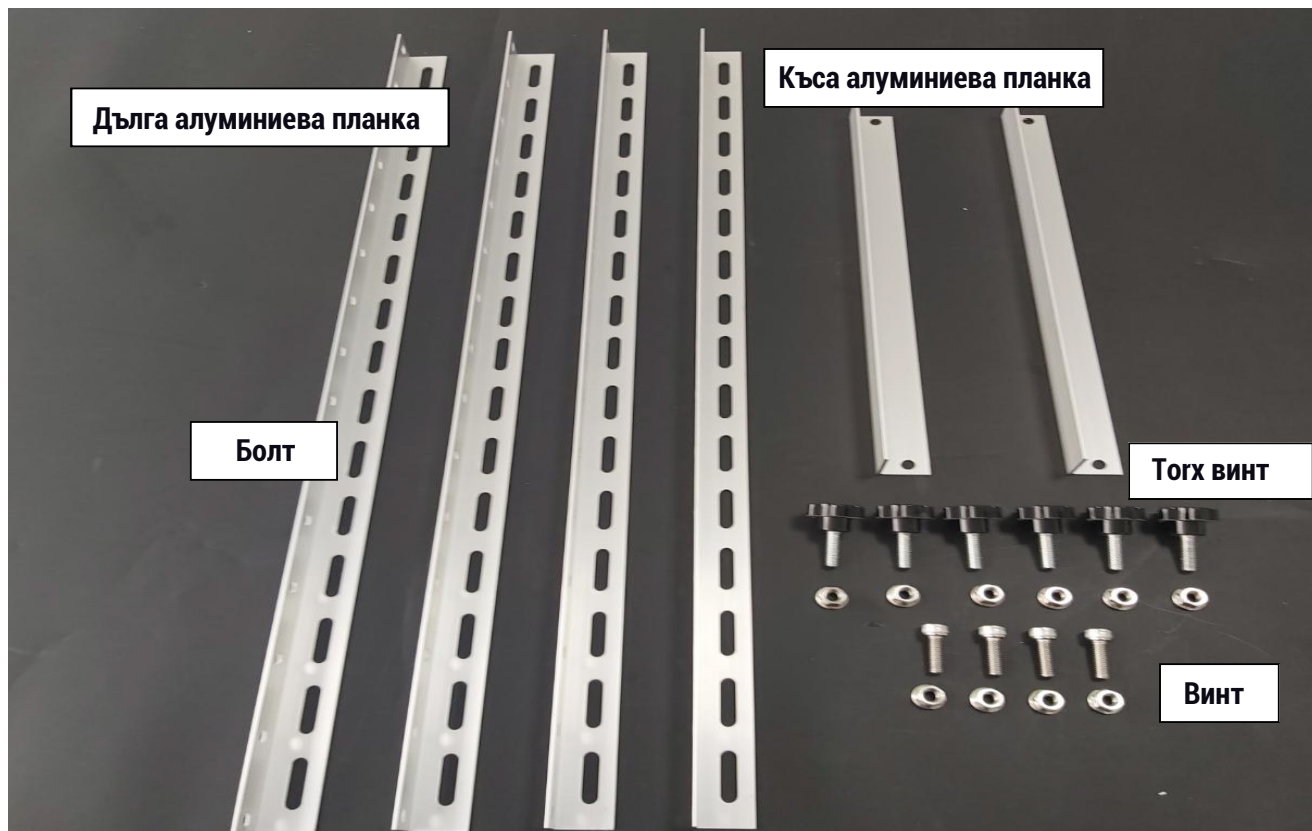


OPTONICA

Инструкции за инсталация



Продукт

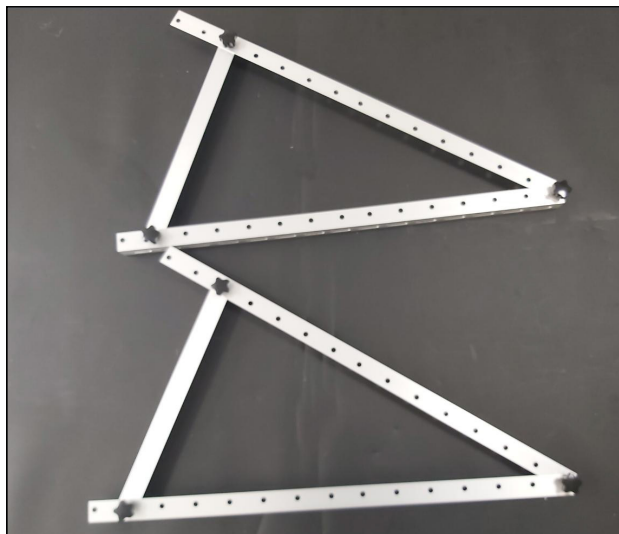
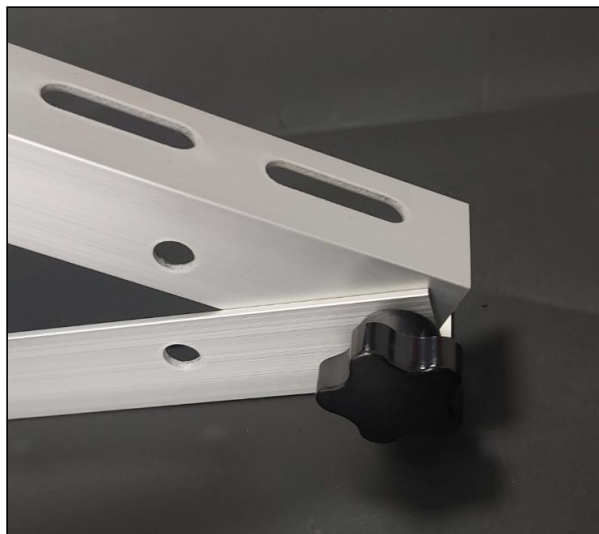


Необходими инструменти

Име	Електрическа отверка	Шестограм
Снимка		

Стъпки за инсталиране:

1. Използвайте torx винта, за да фиксирате дългата и късата алуминиева планка, както е показано на снимката:



2. Поставете соларния панел наобратно, фиксирайте триъгълната скоба на соларния панел с винт.



3. Завърши инсталацията.

