

Приложение:

Перфектен за вътрешен двор, външен двор, веранда, градина, стена, алея, пътека и др.

ХАРАКТЕРИСТИКА:

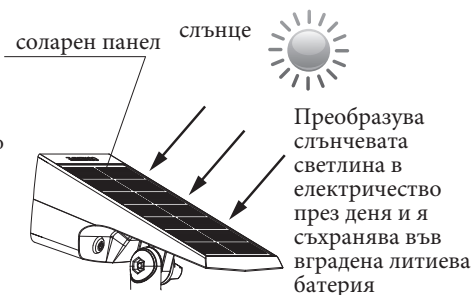
Лесен за инсталиране,
водоустойчив и прахоустойчив.
Висококачествен соларен панел от полисилиций.
Може да се използва като осветителна или стенна лампа.
Вграден интелигентен чип за управление на батерията

Технически характеристики


Номер	9353	Размери	101x168x310 mm
Соларен панел	Полисилиций	Материал	PC
Време на зареждане	5-6 часа	Батерия	3.7V/1800mAh литиева батерия
LED модел	SMD 3528	Работно време	Макс. 15+ часа
Цвят	Черен мат	LED Qty	13 Pcs
IP клас	IP65	Цветова темп.	3000 K
Температура	-10~45 C	Тегло	0.25 Kgs

ВАЖНО:

- Лампа със соларно зареждане, трябва да се монтира на място с пряка слънчева светлина.
- Поставете на пряка слънчева светлина за най-добри резултати.
- Препоръчва се монтаж с южно изложение, без сянка.
- Дръжте го далеч от други източници на светлина, като например улично осветление, коридорни светлини и т.н. Когато слънчевият панел открие достатъчно светлина от тези източници на светлина, погрешно ще помисли, че е ден и лампата няма да работи.
- Паднали листа, натрупана мръсотия или прах ще повлияят на работата на слънчево зареждане. Моля, избършете внимателно слънчевия панел с влажна кърпа всеки месец.

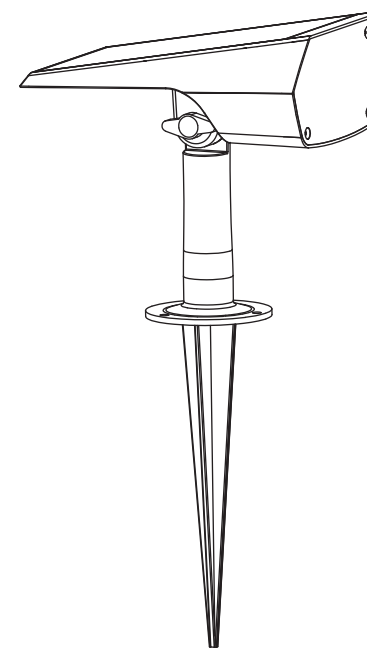


● МОЛЯ, ЗАРЕДЕТЕ НА СЛЪНЦЕ ЗА 8 ЧАСА, ПРЕДИ ПЪРВОТО ИЗПОЛЗВАНЕ

 Батерията е изтощена поради естествено разреждане.

LED соларен градински осветител

Ръководство за употреба



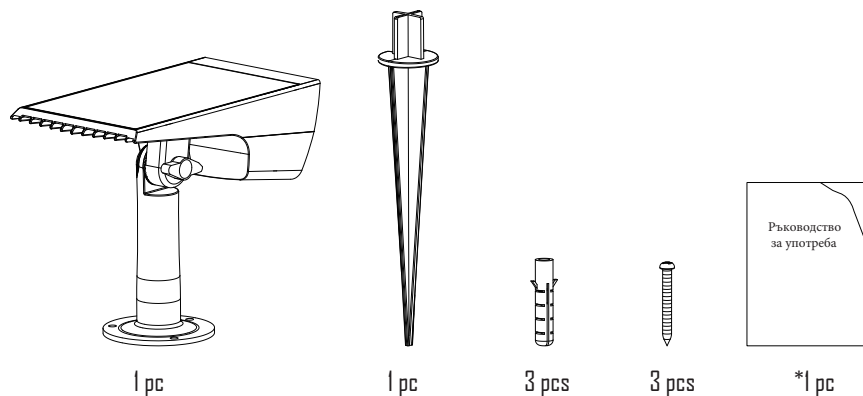
Водоустойчив



Топлоустойчив



Студеноустойчив

1**Съдържание на кутията**

Горният брой части е количеството на една лампа.

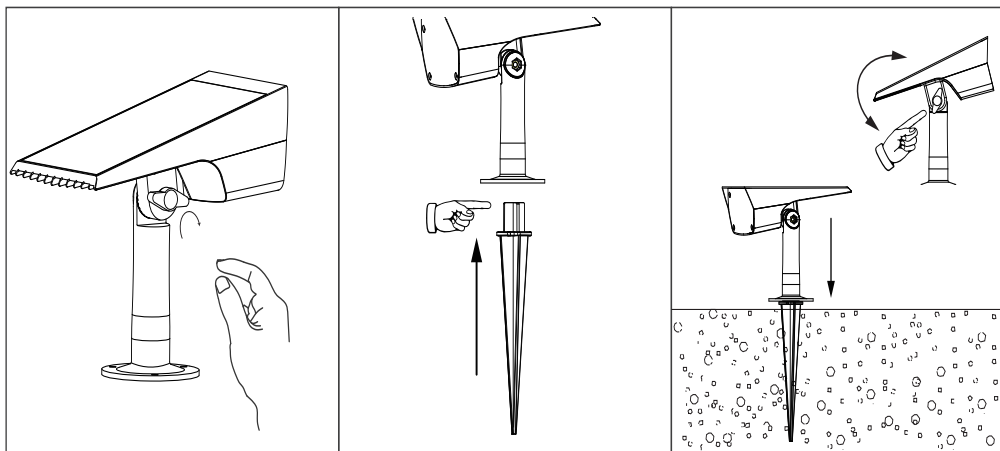
*Във всяка отделна опаковка има само едно ръководство за употреба.

ИНСТАЛАЦИЯ:

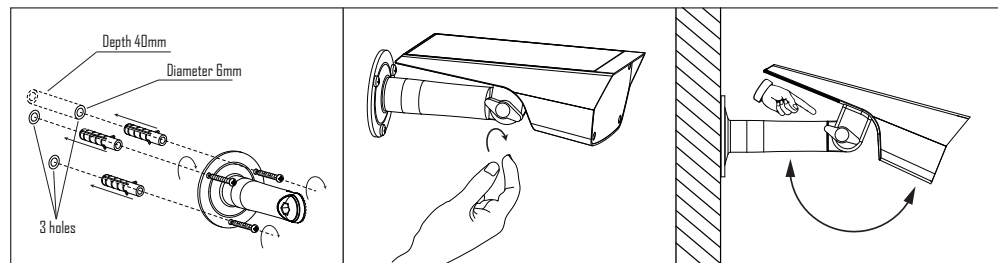
Изберете място, което може да получи пряка слънчева светлина, колкото повече слънце грее, толкова по-дълго може да свети.

Метод 1: Монтиран в земята

- ① Свържете основното тяло и основата с гайка и ръчно затегнат винт, но не е необходимо да затягате прекалено много.
- ② Свържете заземяващия шип и основата със светлината.
- ③ Поставете целия шип в земята вертикално.
- ④ След това регулирайте ъгъла на основното тяло и затегнете копчето.

**2****Метод 2: Монтиран на стена**

- ① Пробийте 3 дупки (диаметър 6 мм, дълбочина 40 мм) в стената и поставете прикрепените дюбели в дупките. След това завъртете винтовете през отворите за винтове на държача в дюбелите.
- ② Регулирайте ъгъла, след това затегнете държача и светлината през винта на копчето. Регулируем ъгъл: 150°

**Ръководство за експлоатация**

Соларния осветител може автоматично да разпознава околната яркост, няма да свети през деня и автоматично ще свети в тъмнината или през нощта. ☾

Режимът по подразбиране на продукта е ИЗКЛ. Натиснете бутона за връщане назад, за да регулирате режимите, когато използвате продукта.

■ **За модел с едноцветна температура (LED: 3000K)**

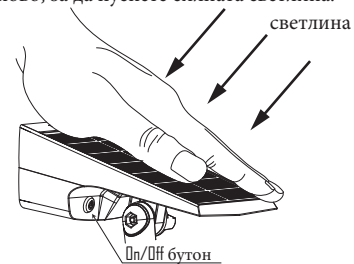
Има 2 режима, можете да настроите желания режим, като натиснете бутона за връщане назад.

1. Режим на СЛАБА светлина:

Натиснете бутона поне веднъж.

2. Режим на СИЛНА светлина:

При режим на слаба светлина, натиснете бутона отново, за да пуснете силната светлина.

☀ **Ден**

През деня или на светло място, ако искате да проверите дали работи, просто покрийте слънчевия панел с ръка (или тялото си, книга и т.н.) и включете.

📱 **Ниска батерия**

Когато батерията е ниска, яркостта автоматично ще намалее, дори в режим на силна светлина, това е нормално и не е повредено.

🔋 **Защита на батерията**

Когато батерията е изключително ниска, тя ще влезе в режим на защита на батерията и соларният осветител ще спре да работи.

🔋 **Относно зареждането**

Без значение в кой режим е бутонът за захранване, ако слънцето грее достатъчно, соларният панел винаги ще се зарежда, докато батерията се напълни.