

Anwendungsbereich

Die dimmbare LED-Leuchte ist für dekorative und Kunstbeleuchtung in häuslicher Umgebung konzipiert.

Installationsvorschriften

Installieren Sie die Leuchte erst, nachdem Sie die Bedienungsanleitung sorgfältig gelesen haben. Die Installation sollte nur von qualifizierten Elektrikern durchgeführt werden. Schalten Sie die Leuchte beim Verlassen Ihres Hauses/Wohnung immer über den Lichtschalter aus. Nach Spannungsschwankungen oder vorübergehenden Stromausfällen kann sich die Leuchte selbst einschalten.

ACHTUNG!

Der Hersteller behält sich das Recht vor, Designänderungen vorzunehmen, die die technischen Fähigkeiten nicht beeinträchtigen und das Produkt nicht negativ beeinflussen, ohne dass dies unbedingt im Handbuch angegeben ist und den Benutzer explizit informiert.

Sicherheitsanforderungen

Die Installation oder Wartung des Produkts sollte nur erfolgen, wenn die Leuchte vollständig ausgeschaltet ist. Beim Auspacken stellen Sie sicher, dass das Produkt und die Stromkabel während des Transports nicht beschädigt wurden. Überprüfen Sie regelmäßig den Zustand der Kabel. Schließen Sie das Produkt niemals an ein fehlerhaftes Stromnetz an. Verwenden Sie immer Lüsterklemmen für die Verbindung. Stellen Sie sicher, dass alle Verbindungen vor Feuchtigkeit geschützt sind. Bei jeglicher Art von Fehlfunktion, einschließlich, aber nicht beschränkt auf Kurzschluss, Funken, Schmelzen, Feuer usw., schalten Sie den Hauptschalter aus. Löschen Sie niemals die brennende Leuchte mit Wasser oder brennbaren Substanzen, sondern verwenden Sie speziell dafür vorgesehene Mittel. Im unwahrscheinlichen Fall eines solchen Ereignisses - kontaktieren Sie den Hersteller. Diese Leuchte enthält eine nicht austauschbare Lichtquelle. Wenn diese am Ende ihrer Lebensdauer ist, muss die gesamte Leuchte ausgetauscht werden. Das Produktkabel kann nicht ausgetauscht werden. Bei einem Defekt muss die gesamte Leuchte entsorgt werden. Dieses Produkt ist nur für den Innenbereich vorgesehen und darf nicht Feuchtigkeit oder Hitzequellen ausgesetzt werden.

Verboten!

- Installation oder Wartung des Produkts, wenn die Leuchte nicht vollständig ausgeschaltet ist oder bei losen Anschlüssen oder mechanische Schäden.
- Designänderungen jeglicher Art.
- Die Leuchte darf nicht in feuchter Umgebung betrieben werden.
- Das Produkt darf nicht auf brennbaren Oberflächen montiert werden.
- Das Kabel darf nicht getauscht werden.

Transport und Lagerung

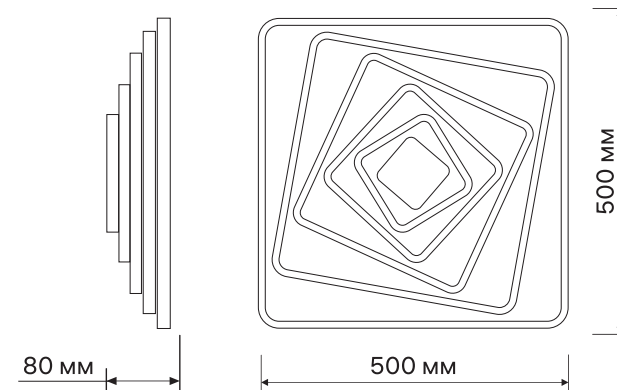
Die Lagerung und der Transport darf nur in der Originalverpackung und unter Beachtung der Sicherheitsvorschriften erfolgen. Bitte stellen Sie sicher, dass keine Gefahr von mechanischen Schäden oder Wasser besteht. Lagern Sie das Produkt immer an Orten mit natürlicher Belüftung und Temperaturen im Bereich von -20°C bis +40°C, wobei die Luftfeuchtigkeit 80% nicht überschreiten darf.

Recycling und Umweltschutz

Diese Leuchte enthält keine gefährlichen Substanzen. Wenn das Produkt das Ende seiner Lebensdauer erreicht hat, muss es ordnungsgemäß entsorgt werden. Die Leuchte darf nicht im Haushaltsmüll entsorgt werden.

BEDIENUNGSANLEITUNG

LED Leuchte SKU: 2929



DE

1. Produkt:

Dimmbare LED-Leuchte mit Fernbedienung.

2. Zweck und Anwendungsbereich:

Dekorative und kunstvolle Innenbeleuchtung.

3. Transport:

Bewahren Sie das Produkt immer in der Originalverpackung auf. Falls Sie es ohne Originalverpackung transportieren, decken Sie die Leuchte ab, um diese von Umwelteinflüssen zu schützen.

4. Sicherheitsmaßnahmen:

Die Leuchte darf nicht im Haushaltsmüll entsorgt werden und schützen Sie diese vor Beschädigungen und Feuchtigkeit.

5. Was tun, wenn eine Fehlfunktion oder Beschädigung festgestellt wurde:

Im Falle eines Fehlers (einschließlich, aber nicht beschränkt auf Kurzschluss, Funken, Schmelzen, Feuer usw.) schalten Sie sofort die Stromversorgung aus. Löschen Sie das Feuer nicht mit Wasser oder brennbaren Substanzen. Verwenden Sie nur spezielle Flüssigkeiten, die zur Brandbekämpfung vorgesehen sind. Nachdem die Gefahr beseitigt wurde, setzen Sie sich mit dem Hersteller in Verbindung.

6. Monat / Jahr der Herstellung der Leuchte, Betriebsdauer, Garantiezeitraum:

Das Herstellungsdatum ist gemäß der Charge auf dem Produkt selbst (oder auf der Verpackung) angegeben: 00.00 (die ersten beiden Ziffern repräsentieren den Herstellungsmonat, die nächsten beiden Ziffern sind das Jahr der Herstellung). Die maximale Betriebsdauer beträgt 5 Jahre. Die Garantiefrist beträgt 12 Monate ab dem Kaufmonat.

7. Zertifizierungen:

Alle Produkte der Marke Optonica Led werden gemäß den gesetzlichen Standards, aktuellen technischen Dokumentationen und für den Betrieb erforderlichen Regeln hergestellt und sind homologisiert.

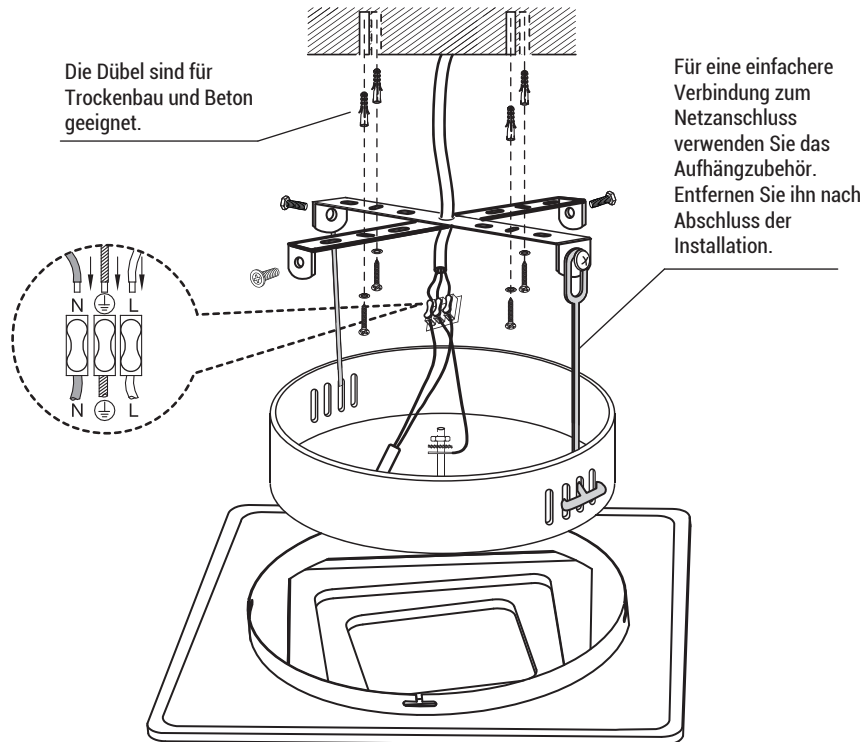
8. Lieferumfang:

Leuchte, Fernbedienung, Installationskit, Bedienungsanleitung

Inhalt

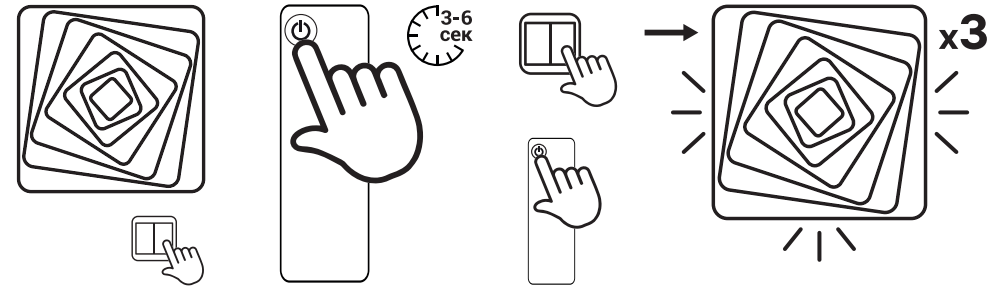


Installationsanweisungen



Schließen Sie die Stromkabel an die Klemme an. Wenn Sie das Gerät auf einer Metalloberfläche installieren, müssen Sie diese erden.

Verbinden der Fernsteuerung

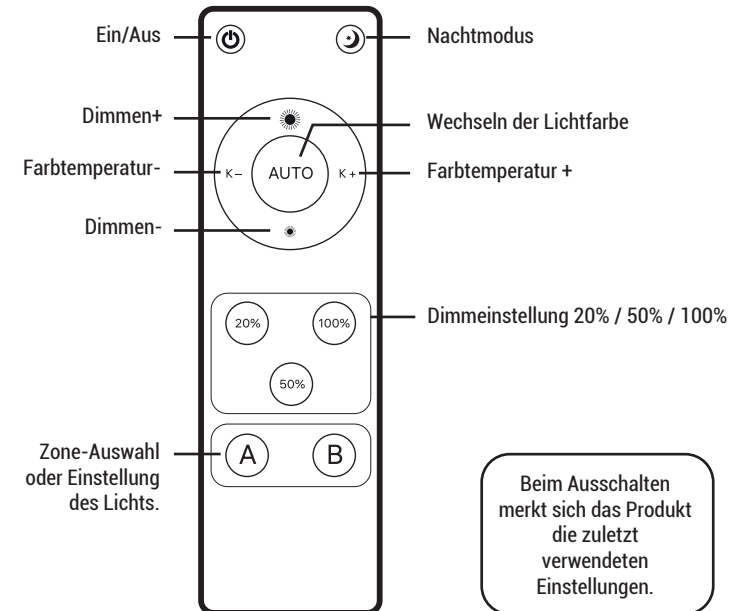


1. Schalten Sie die Stromversorgung über den Lichtschalter aus.

2. Drücken Sie die Einschalttaste und halten Sie sie 3 bis 6 Sekunden lang gedrückt.

3. Schalten Sie gleichzeitig den Lichtschalter an der Wand ein und warten Sie, bis das Gerät aufleuchtet.

Einstellungen der Fernbedienung



Beim Ausschalten merkt sich das Produkt die zuletzt verwendeten Einstellungen.

Die Fernbedienung benötigt zwei AAA-Batterien (nicht im Lieferumfang enthalten).